



社会福祉法人 奉優会



HOUYUKAI
Action by Glocalization

特別養護老人ホーム

か^緑わ^青いの^橙家

ご利用案内

住みたいが、そこにはある



自由度の高い快適な空間

特別室20室

トイレ、ベッド、洗面台付
冷蔵庫、家具持ち込み自由
BSチューナー設置可、
食卓内床暖房完備



温かみのある安心な空間

一般居室 80室

トイレ、ベッド、洗面台付
家具持ち込み自由



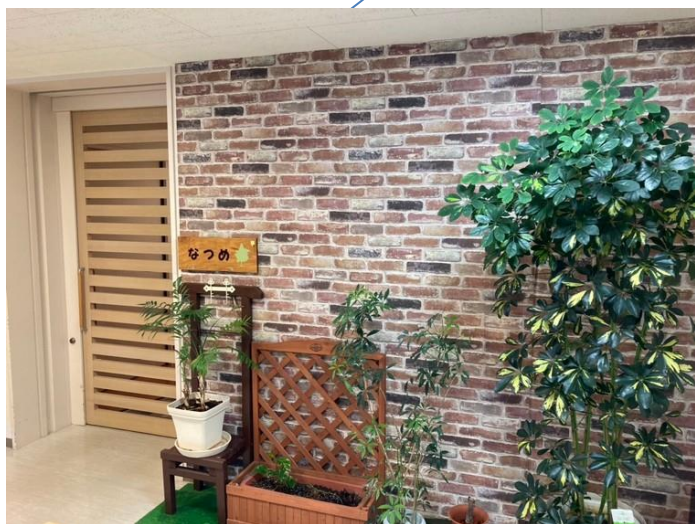
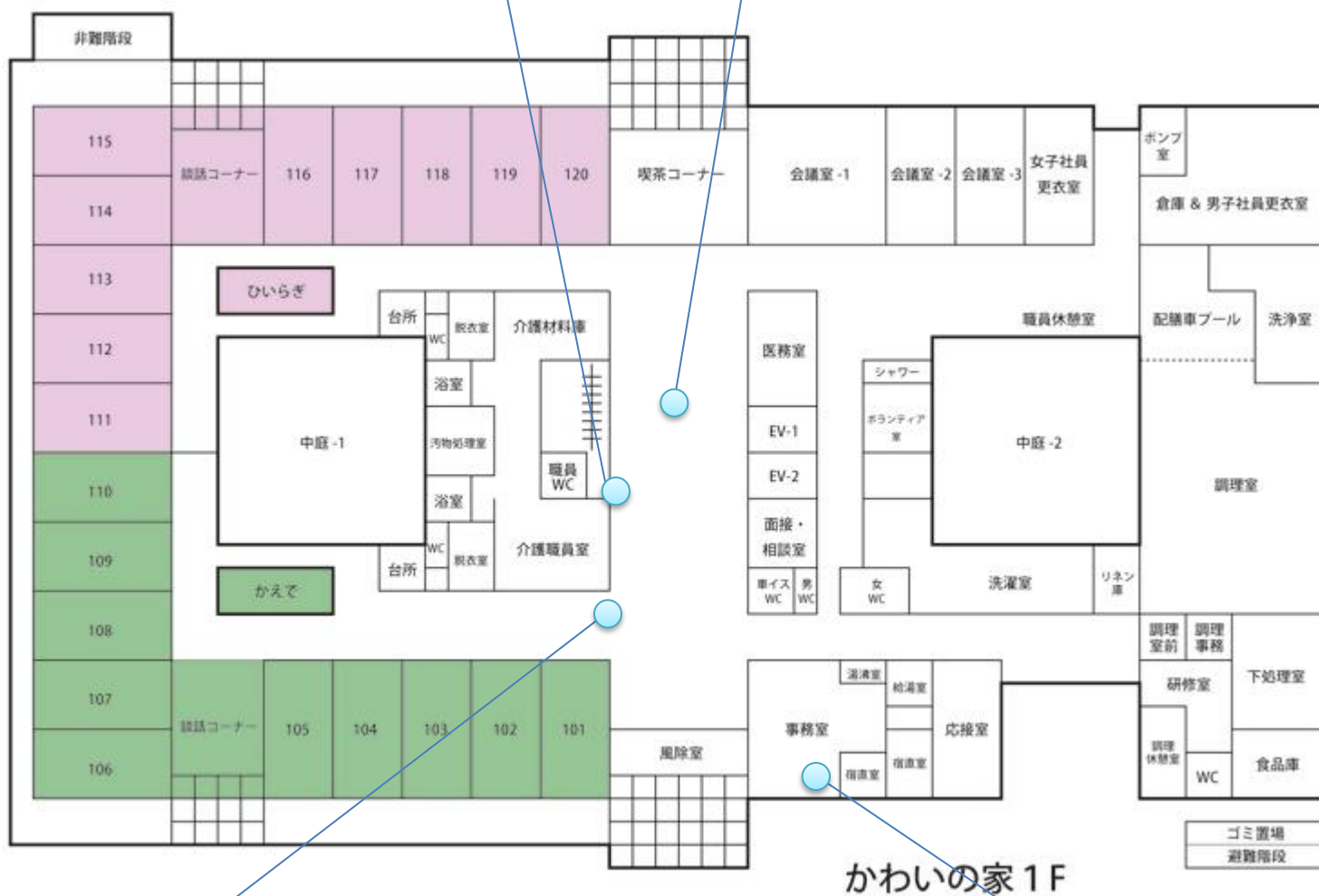


売店
お菓子や、ごはんのお供
日用品など自由に購入できます



エレベーターホール
移動喫茶、販売等、地域交流や
ご入居者同士での交流の場

1階

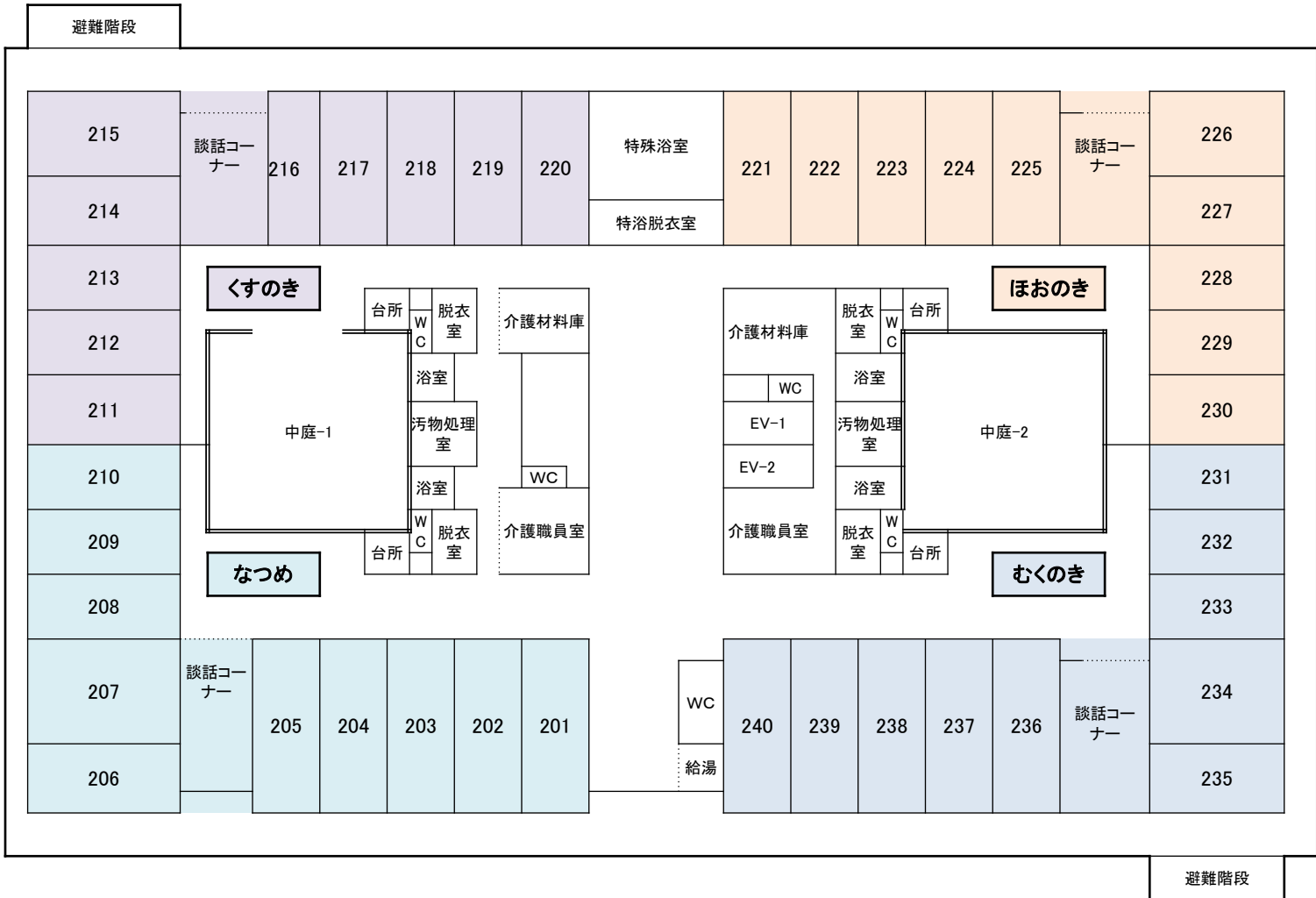


ユニット玄関
ここが私の家と気付けるよう
各ユニット特徴のある玄関を構えています



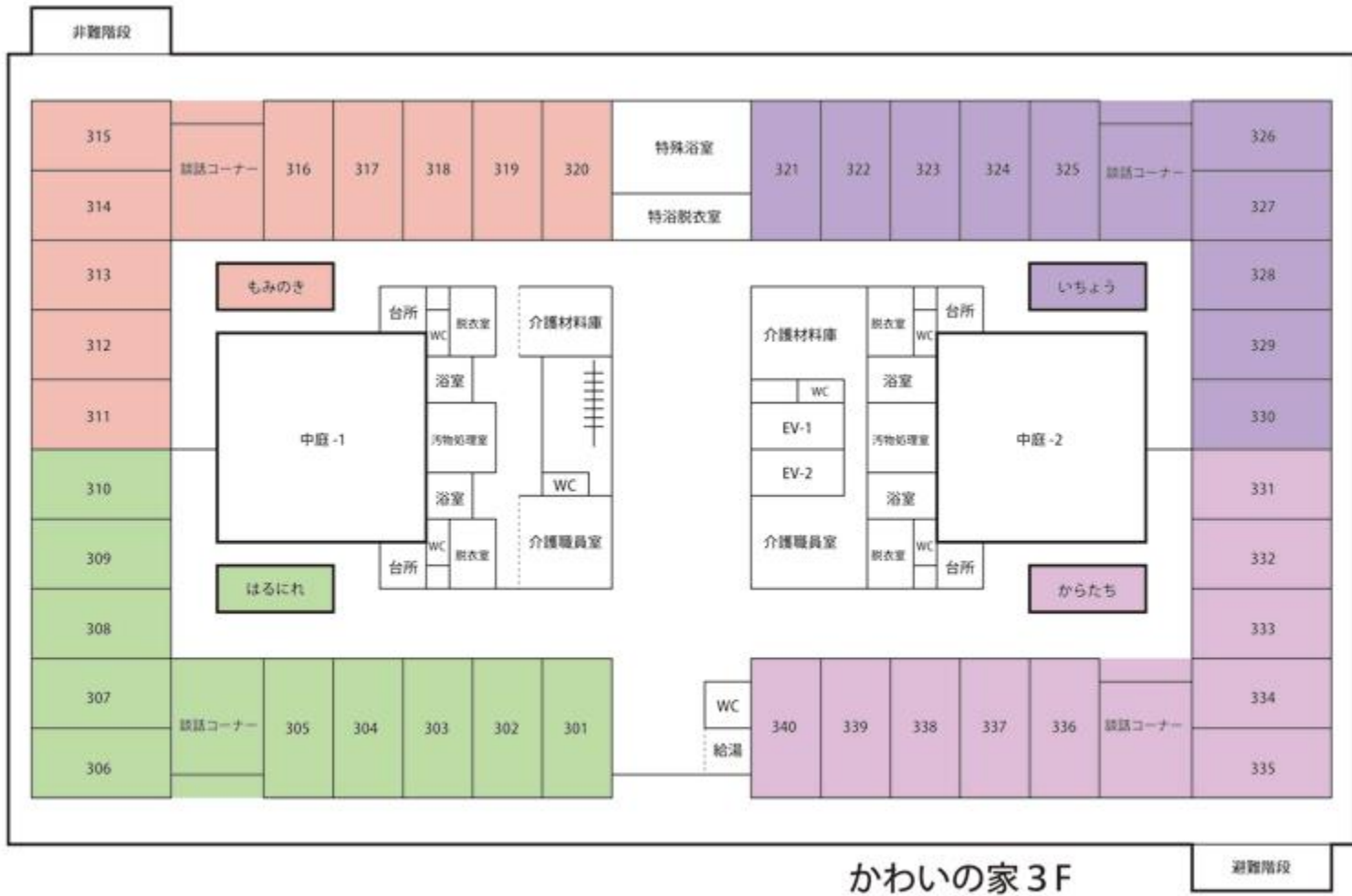
事務所
多職種が日々待機しておりますので
いつでもご相談お受けできます

2階



かわいの家2F

3階



かわいの家3F

※1階同様 各EVホール前での交流もございます

個性を大切にするプライベート空間をご用意しています

独立洗面台



落ち着いて身支度を

お部屋には備え付けの
洗面台がございます

いつもの化粧品
いつもの洗面グッズを置ける
自分だけのスペース

清潔感のある空間を提供します

ドア付きのトイレ



プライバシーの配慮

どなたでも使いやすく
「好きな時間に行ける」

歩かれる方も、
車椅子を使用される方でも
どなたでも入れる十分なスペース

プライベートな空間を保証します

お身体の状態に合わせた5つの浴槽



個浴

限りなくご自宅に近い浴槽となります。
備え付け、移動式の手すりもあり、
基本的には、浴槽を跨げる方が対象となります。



パンジー浴

浴槽をまたぐのが難しい方でも安心して入れる
お風呂です。一般家庭にあるお風呂と同サイズで
昇降式の椅子にて、楽な出入りが可能です。



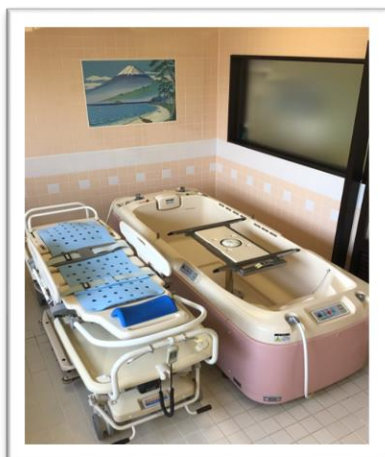
リフト浴

個浴の浴室内に固定式リフトを設置し、
立つことが難しいが、座って入れる方が対象となります。



車椅子浴

立つことが難しく座る姿勢が
ある程度できる方が対象となります



寝台浴

立つこと、座ることが
難しい方が対象となります
横になられたまま、入浴することができます。

食事は「おいしく、楽しく」を基本とし、
いつも温かい料理を提供します



その方に合ったペースで、安心してゆっくり
召し上がっていただくことができます



かわいの家 お食事提供形態

食事の形態

かわいの家では、ご本人様の咀嚼・嚥下能力に合わせ、ご本人、ご家族、各専門職と相談の上、食形態を選び組み合わせています。

主食:ごはん・軟飯・全粥・ゼリー粥

副食:常食・一口大・刻み・ムース・ミキサー



《常食》

普通食。野菜など、高齢者向けにやわらかく茹でたりします。



《一口大》

咀嚼が少し困難な方を対象に提供。噛み切り不要の一口サイズ
自歯や義歯に不具合がある場合など。
小スプーンに乗るくらいの、あら刻みにする場合があります。



《刻み》

咀嚼がより困難な方、さらに細かくカット



《ムース食》

嚥下・咀嚼が困難な方を対象に提供しています。



《ミキサー》

嚥下・咀嚼が困難な方で、誤嚥の危険性が高い方を対象に提供しています。

私らしく過ごす

かけがえのない一日

ひなたぼっこをしたり

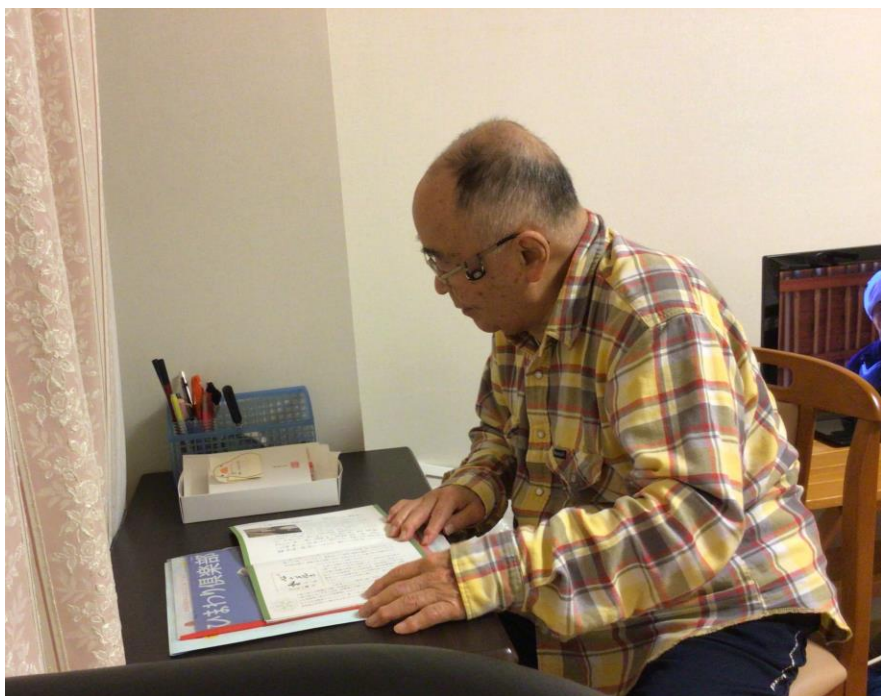


職員と過ごしたり

お買い物をしたり



趣味を楽しんだり



皆 人それぞれ

《 法人ビジョン 》

Action by Glocalization HOUYUKAI

地球規模で考え、足元から行動する社会福祉法人となるため
(内部使命) やりたいことで圧倒的な価値を生み出し
(外部向けの使命) 「地域の人々が育つことで 地域が革新する」
という仕組みを世界に発信していく

《 かわいの家ビジョン 》

かわいの家は多職種連携と個別ケアを推進しその方にとっての
『あたりまえの生活』を実現します

かわいの家 行動指針

- 一人一人を尊重し、その方の立場に立ってサービスを提供します
- ユニットケアの手法を活用し、その方らしい暮らしが送れることを保証します
- 職員が互いに認め、尊重しあう事で居心地のよい環境を作ります
- 新たな福祉を創造することで地域福祉の発信拠点となれるよう貢献していきます

費用の目安 ①

入居される場合の費用（一般的な費用 第4段階の方）

令和6年4月1日現在

1ヶ月あたり	介護保険施設サービス費（自己負担分）			食費	部屋代	日常生活費
	1割負担	2割負担	3割負担			
要介護1	21,550円	43,100円	64,650円	48,000円 (1,600円/日)	95,400円 (3,180円/日)	理容代・ 日常生活費 などの 実費分
要介護2	23,800円	47,600円	71,400円			
要介護3	26,210円	52,420円	78,630円			
要介護4	28,490円	56,980円	85,470円			
要介護5	30,710円	61,420円	92,130円			

※介護保険施設サービス費に別途加算があります

※1ヶ月30日分の費用になっています。日数により費用が異なります

※提供させていただくサービスによって、増減があります

※利用者のニーズにお応えした特別室（通常の室料＋¥700/日）のお部屋も20室あります

ショートステイを利用される場合の費用（一般的な費用 第4段階の方）

1日あたり	介護保険施設サービス費（自己負担分）			食費	部屋代	日常生活費
	1割負担	2割負担	3割負担			
要介護1	766円	1,532円	2,298円	朝食470円 昼食560円 夕食570円 (1,600円/日)	3,180円	理容代・ 日常生活費 などの 実費分
要介護2	840円	1,680円	2,520円			
要介護3	922円	1,844円	2,778円			
要介護4	999円	1,998円	2,997円			
要介護5	1,074円	2,148円	3,222円			

※第1段階～第3段階の方は別途お問い合わせください（自己負担分が減額されます）

※送迎サービスを利用した場合

1割負担：201円、2割負担：401円、3割負担：601円（片道）が加算されます

- 上記費用以外に、利用者が選択するサービスによって費用が追加されます
- 居住費・食費の金額は、変更する場合があります

第1～3段階の方の費用

所得に応じて、介護保険施設サービス費と食費・部屋代の自己負担限度額が決められております
 下記表の“対象者”に該当する方は、その段階に記載されている費用が1ヶ月の費用の目安となります
 下記表の「介護保険自己負担上限額」を超えた分については、超えた分の費用が払い戻されます
 詳しくは、区役所保険年金課へお問い合わせください

1ヶ月あたり	介護保険自己負担上限額	食費	部屋代	日常生活費	対象者
第一段階	15,000円	9,000円 負担限度額 300円/日	24,600円 負担限度額 820円/日	実費分 (自己負担 限度額はござ いません)	<ul style="list-style-type: none"> 生活保護受給者の方 老齢福祉年金受給者で世帯全員が市民税非課税の方
第二段階	15,000円	11,700円 負担限度額 390円/日	24,600円 負担限度額 880円/日		<ul style="list-style-type: none"> 世帯全員が市民税非課税の方で、課税年金収入額と合計所得金額の合計が年間80万円以下の方
第三段階①	24,600円	19,500円 負担限度額 650円/日	39,300円 負担限度額 1,370円/日		<ul style="list-style-type: none"> 世帯全員が市民税非課税の方で、課税年金収入額と合計所得金額の合計が年間80万円超えて120万円以下の方
第三段階②	24,600円	40,800円 負担限度額 1,360円/日	39,300円 負担限度額 1,370円/日		<ul style="list-style-type: none"> 世帯全員が市民税非課税の方で、課税年金収入額と合計所得金額の合計が年間120万円超えの方

- 1ヶ月30日分の費用になっています。日数により費用が異なります
- ご利用者様、ご入居者様が選択するサービスによって、増減があります
- ご利用者様、ご入居者様のニーズにお応えした“特別な室料のかかる部屋”も20室あります





ご入居編その1

Q 本入居のお申し込み方法は？

A 本所に記載がございます。
お参照いただくか、直接ご相談ください

Q 看取り介護は行っていますか？

A 行っております。
平成22年4月1日の開所時より
看取り介護は行っております。
ご安心してご利用ください

Q 家具の持ち込みはできますか？

A 持ち込みできます
馴染みのある家具類(箆笥、棚、仏壇等々)は
安心感をもたらしますので、可能な限り
お持ち込みを依頼しております。

Q 医療連携について(医療行為も含む)

A かわいの家の内科往診医は
ひかりが丘内科・在宅クリニックの真鍋先生です。
その他往診は精神科、皮膚科、眼科、歯科です。
経管栄養(胃瘻)、喀痰吸引、インスリン注射等の
医療行為も可能となりますが、事前にご相談ください



ご入居編その2

Q おやつは出ますか？

A ご家族でご準備していただくか、買物代行にて対応をしております。
個人で嗜好も異なる為、一律のおやつ提供はせずお好みの物を購入していただいております。

Q 職員の勤務体制はどうなっていますか？

A 1ユニット10名のご入居者に対して、
介護職員：日中2～3名、夜間帯は20名に対して1名
看護職員：日中1フロアー1名、夜間帯は電話対応となります。

Q 着る衣類はどうすればよいですか？

A ご家族にご準備していただきます。
紛失予防にて、すべてに記名を依頼しております。
また、縮みやすい衣類に関しては、破損の原因となりますのでお控えください。

Q リハビリはやってもらえますか？

A 個別リハビリは行っております。
常勤の理学療法士を1名配置しておりますが本入居90名のご入居者に対して、1名配置となっておりますので、月1～2回程度の個別リハビリとなることをご了承ください。



ショートステイ編その1

Q どこまで送迎は可能ですか？

A 片道1時間以内で行ける距離（概ね横浜市内）が送迎対象です。また、ご利用者が長時間車に揺られても問題ないことが条件となります。

Q 送迎時間や入退所の時間は決まっていますか？

A 入所は原則午後となります。
13～15:30くらいの間で受け入れを行います。
退所は午前11:00頃となります。

Q 持ち物に名前は書いたほうがいいですか？

A 紛失予防のため、お荷物にはすべてお名前をご記入いただいております。
また、貴重品類は紛失や破損してしまった際、責任を負い兼ねますのでご了承ください。

Q 衣服の洗濯はやってもらえますか？

A 施設で洗濯ができます。ただし、縮みやすい衣類に関しては、破損の原因となりますのでお控えください。



ショートステイ編その2

Q おやつは出ますか？

A

ご家族でご準備していただくか、売店で購入するなど各自ご用意をしていただいております。
個人で嗜好も異なる為、一律のおやつ提供はせず
お好みの物をご用意いただいております。

Q レクリエーションはできますか？

A

個々に趣味や好きなことを持ち込んでいただいたり、
ユニット内で音楽や手芸等、個々の嗜好に沿ったこと
を取り組めるよう心がけています。

Q キャンセル料はかかりますか？

A

利用開始6日前の17時までにご連絡がなかった場合は
利用予定期間の食費とお部屋代相当（第4段階の1日分
の食費とお部屋代をいただくことがございます。ただし、
体調不良等の止むを得ない場合は除きます。

Q リハビリはできますか？

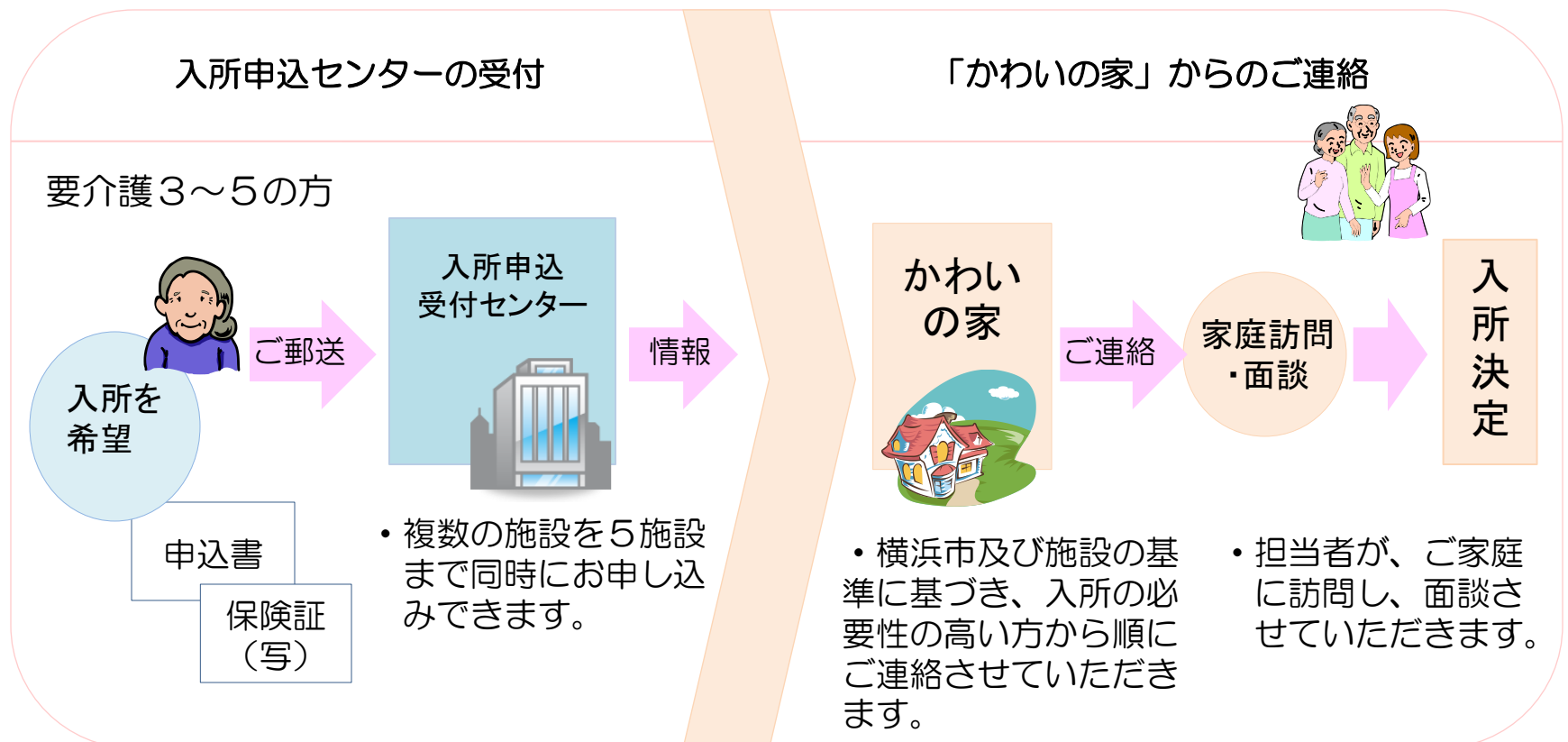
A

理学療法士によるリハビリ体操が週に1回開催されます。
その他、日常生活動作の中で運動を取り入れて過ごして
いただいております。

入 所 申 込 方 法 に つ い て

横浜市内の特別養護老人ホームに入所を希望される場合は、入所申込書（兼同意書）」と介護保険証の写しを、「入所申込受付センター」（下記お申し込み先）に郵送する必要があります。

入所決定までの流れ



●入所申込書は、区役所高齢障害支援課、地域ケアプラザ、健康福祉局高齢施設課等で配布しています。

※令和6年4月～新申込書へ変更となっておりますので、ご注意ください

●横浜市の特別養護老人ホームでは、申請書の記載内容を横浜市及び「かわいの家」の基準に基づき、**入所の必要性の高い方から**順に入所していただくことになっています。

●受付期間終了後もお申込み可能です。ただし、その場合は既存施設と同様の空き待ちとなり、新規開所に伴う入居者選考とはなりません。

▼入所申込先

〒233-0002

港南区上大岡西1-6-1ゆめおおおかオフィスタワー14階

横浜市福祉事業経営者会

特別養護老人ホーム入所申込受付センター

電話 045-840-5817

FAX 045-840-5816

ご利用申込方法について

ご利用希望月の3ヶ月前の毎月1日より専用の申込書にてFaxでお申込みを受付させていただきます。

例) : R3年9月分 → R3年6月1日より受付開始 (以降随時)

ご利用まで



- 専用（利用）申込書は、下記の連絡先までお問い合わせいただけましたらメールもしくは、FAX（郵送）にてお送り致します。
- ご自宅まで職員が送迎でお迎えにあがります。送迎範囲は原則旭区と旭区の隣接区としておりますが、その他の区でもご要望がございましたらご検討させていただきます。（お気軽に担当までご相談ください）





■ JR横浜線 中山駅からバス

横丁バス停下車 徒歩3分

■ 相鉄線 鶴ヶ峰駅からバス

横丁バス停下車 徒歩3分

社会福祉法人 奉優会

特別養護老人ホーム かわいの家

TEL 045-954-4500

FAX 045-954-4499

ホームページ <http://kawai.foryou.or.jp/>



HOUYUKAI
Action by Glocalization



※ご見学歓迎・お問い合わせなど
お気軽にご連絡くださいませ